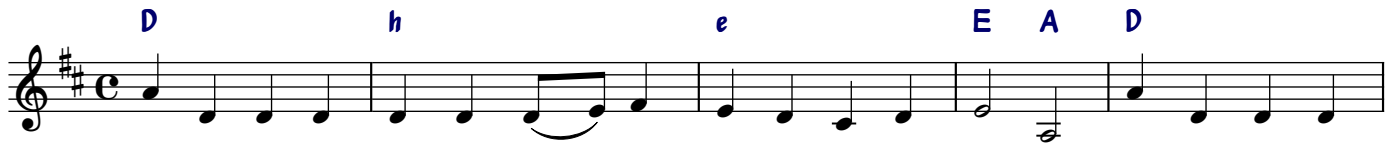
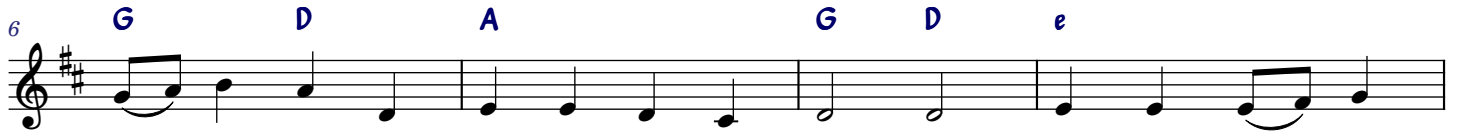


KOLEDA URWISÓW



D h e E A D

Jaś - ki, Staś - ki, Dar - ki, Ja - ar - ki, Woj - tki, Mar - ki, Fran - ki, Baś - ki, Kaś - ki,
 Pa - nie Je - zu, my ur - wi - i - sy, bie - gnie - my do Cie - bie i ży - czy - my,
 Każ - dy ur - wis To - bie, Je - e - zu, szep - ce dziś do u - szka: przyj - mij, Bo - że
 Wi - dząc, jak Ty w żło - bie le - e - żysz w ta - kiej wiel - kiej bie - dzie, przy - rze - ka - my
 O pa - cie - rzu ra - no, w wie - e - czór, bę - dzie - my pa - mię - tać i o mszy nie -
 Nie bie - rze - my Cię na sa - an - ki, boś Ty bar - dzo ma - ły, je - szcze by Cię



G D A G D e

Fe - e - le, E - le, Ma - ryś - ki i Han - ki. Da - lej ży - y - wo,
 by - y Ci z na - mi by - ło tak jak w nie - bie. Nie da - je - e - my
 Dzie - e - cią - te - czko, te na - sze ser - du - szka, bo w ser - du - usz - kach
 nie - e gry - ma - sić ni - gdy przy o - bie - dzie. By u - cie - e - szyc
 dzie - el - nej tak - że, Dzie - ci - ne - czko świę - ta. A bę - dzie - e - my
 złe - e dzie - cia - ki śnie - giem ob - rzu - ca - ły. Mróz na dwo - o - rze,



f# E A G D h

da - lej ży - wa - a - wo, bie - gni - j - my - y do szo - o - py, a - by Pa - nu Je - zu - so - o - wi
 sre - bra, zło - o - ta, pu - ste ma - a - my rę - ę - ce ty - lko ser - ca Ci skła - da - a - my,
 na - szych ma - a - łych wie - le ska - ar - bów ma - a - my: są to na - sze przy - rze - cze - e - nia,
 Cie - bie Je - e - zu, Zba - wco na - asz i kró - ó - lu, już ni - ko - go nie ksrzy - wdzi - i - my,
 bar - dzo grze - e - czni, tak jak a - a - nio - ło - o - wie i nie da - my, by nam ró - óz - ki
 więc ze sia - an - ka nie wy - chy - y - laj no - os - ka, nie - chaj baj - kę Ci o - po - wie - e



e A D G D h e A

u - ca - ło - wać sto - o - py, a - by Pa - nu Je - zu - so - o - wi u - ca - ło - o - wać
 te na - sze, dzie - cię - ę - ce, ty - lko ser - ca Ci skła - da - a - my, te na - sze - e - dzie -
 któ - re Ci skła - da - a - my, są to na - sze przy - rze - cze - e - nia, któ - re Ci - i skła -
 nie za - da - a - my bó - ó - lu, już ni - ko - go nie ksrzy - wdzi - i - my,
 wy - ro - sły na gło - o - wie, i nie da - my, by nam ró - óz - ki wy - ro - sły - y na
 do snu Ma - tka Bo - os - ka, nie - chaj baj - kę Ci o - po - o - wie do snu Ma - at - ka



D G D e A D

sto - py. Ho - san - na - a, ho - sa - an - na, ho - san - na na wy - so - ko - ści! Ho -
 cię - ce.
 da - my.
 bó - lu.
 gło - wie.
 Bo - ska.



G D e A D

san - na - a, ho - sa - an - na, ho - san - na na wy - so - ko - ści!

